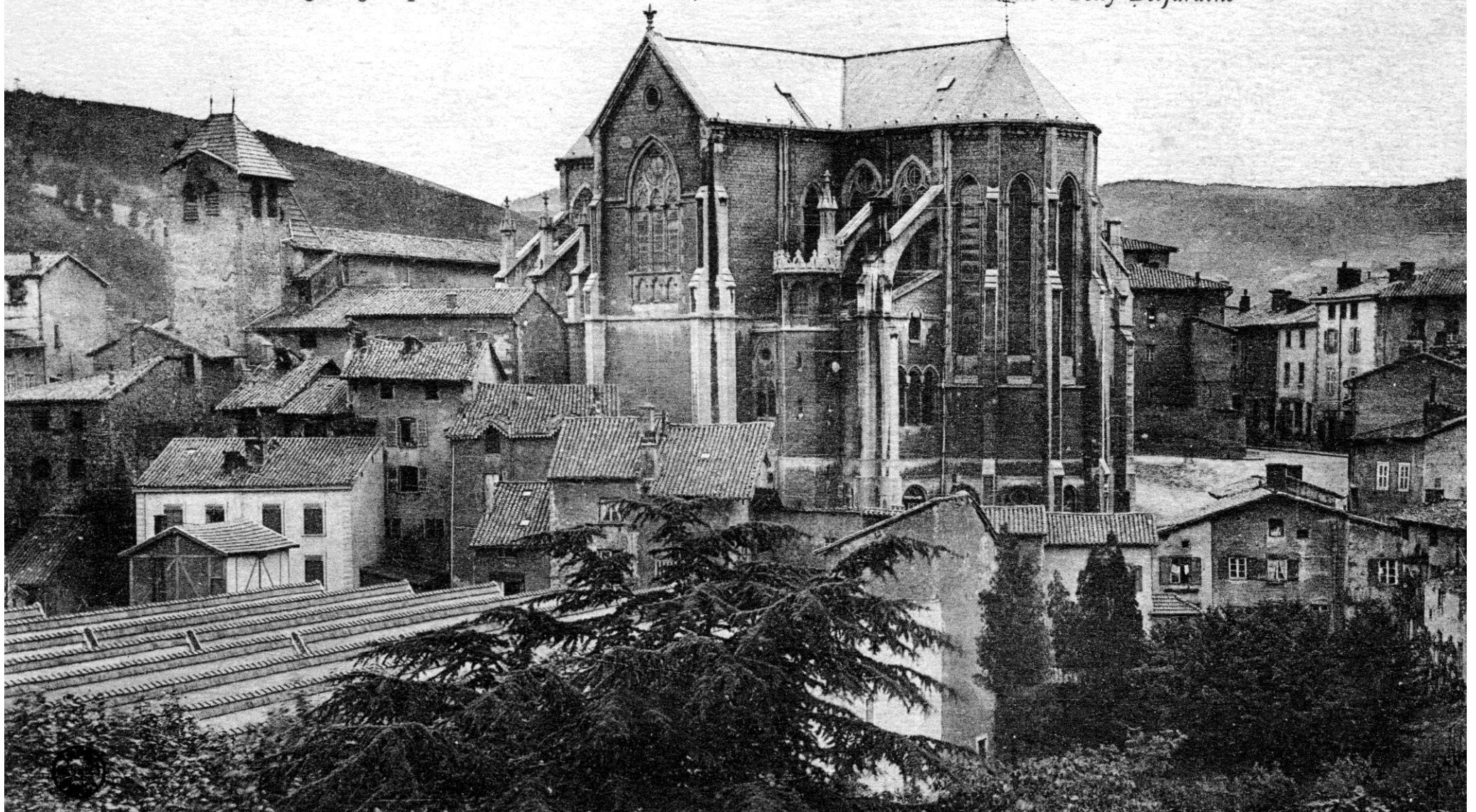


TARARE (Rhône). - Église Saint-André

Église gothique - Construction inachevée, commencée en 1866. - Architecte : Tony Desjardins



20. TARARÉ. - Ancienne et nouvelle Église Saint-André



TARARE — Place du Château — Eglise Saint-André



75 — Tarare (Rhône)
Église Saint-André et Presbytère —





TARARE. - Intérieur de l'Église Saint-A...



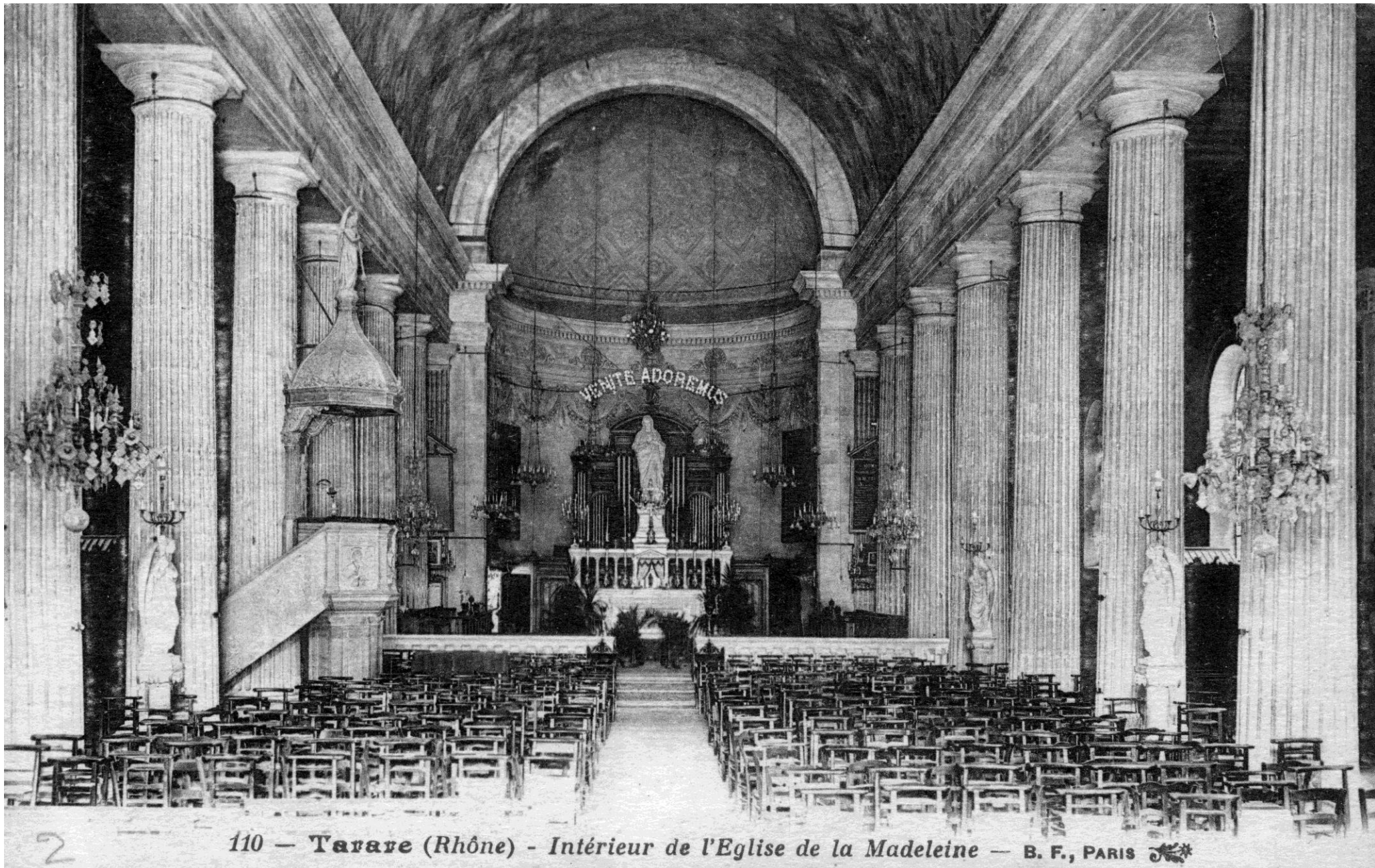
59 — Tarare (Rhône) - Eglise Sainte-Madeleine



TARARE — Rue de l'Hôpital

Eglise de la Madeleine





2 — 110 — *Tarare (Rhône) - Intérieur de l'Eglise de la Madeleine* — B. F., PARIS 